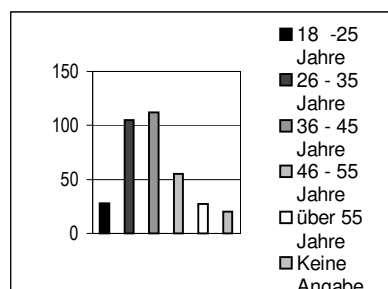
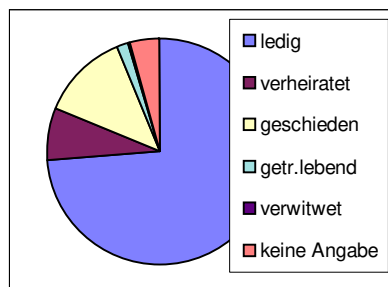


Statistik der Anlaufstelle Lüneburg für das Jahr 2018

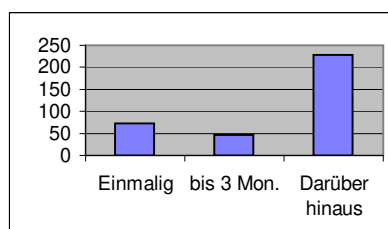
1. Altersgruppen der Klienten				
	Personen	%	%weibl.	%männl.
18 -25 Jahre	28	8,1	1,1	6,6
26 - 35 Jahre	105	30,3	5,1	26,5
36 - 45 Jahre	112	32,3	3,1	23,1
46 - 55 Jahre	55	15,9	3,1	14,0
über 55 Jahre	27	7,8	1,7	8,0
Keine Angabe	20	5,8	2,6	5,1
gesamt:	347	100,0	16,84	83,16



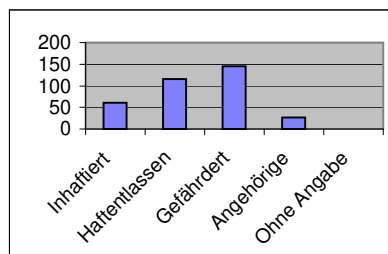
2. Familienstand der Klienten				
	Personen	Prozent	%weibl.	%männl.
ledig	255	73,5	10,5	60,1
verheiratet	26	7,5	1,7	6,0
geschieden	45	13,0	3,1	9,4
getr.lebend	6	1,7	0,9	0,9
verwitwet	1	0,3	0,0	0,9
keine Angabe	14	4,0	0,6	6,0
gesamt:	347	100,0	16,8	83,2



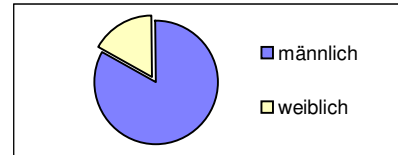
3. Betreuungsdauer der Klienten				
	Personen	Prozent	%weibl.	%männl.
Einmalig	72	20,7	1,71	11,4
bis 3 Mon.	47	13,5	2,6	14,5
Darüber hinaus	228	65,7	12,5	57,3
gesamt:	347	100,0	16,8	83,2



4. Status		
	Personen	Prozent
Inhaftiert	61	17,6
Haftentlassen	115	33,1
Gefährdert	145	41,8
Angehörige	26	7,5
Ohne Angabe	0	0,0
gesamt:	347	100,0

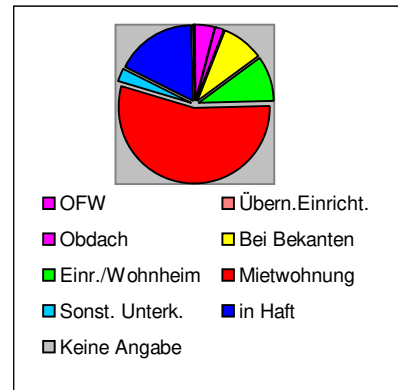


5. Geschlecht der Klienten		
	Personen	Prozent
männlich	288	83,0
weiblich	59	17,0
gesamt:	347	100,0



6. Anzahl der Kontakte	
gesamt:	3920

7. Wohnverhältnisse der Klienten				
	Personen	Prozent	%weibl.	%männl.
OFW	14	4,0	0,3	1,1
Übern.Einricht.	0	0,0	0,0	0,3
Obdach	7	2,0	0,3	1,1
Bei Bekanten	31	8,9	0,3	9,7
Einr./Wohnheim	34	9,8	0,6	6,6
Mietwohnung	190	54,8	14,5	45,3
Sonst. Unterk.	9	2,6	0,3	2,3
in Haft	61	17,6	0,0	14,8
Keine Angabe	1	0,3	0,6	2,0
gesamt:	347	100,0	16,8	83,2



8. Besuche in Haft		
	Besuche	Besuchstage
JVA Uelzen	147	64
JVA UE Abt LG	0	0
JVA UE Abt Brockw	0	0
Sonstige JVA	0	0
Forensik PKL	0	0
gesamt:	147	64

9. Verhinderung von Haft

Siehe Angebot GVE: Statistik im Text

10. Begleitete Ausgänge/ Hafturlaub/Hausbesuche

	Personen
Hausbesuche	1
Hafturlaub (Unterbringung /Betreuung	0
Begleitete Ausgänge	0
gesamt:	0

11. Geldverwaltung (Ohne GVE! Statistik GVE siehe im Bericht)

	Personen
gesamt:	22
